

# 尾張中央農業協同組合

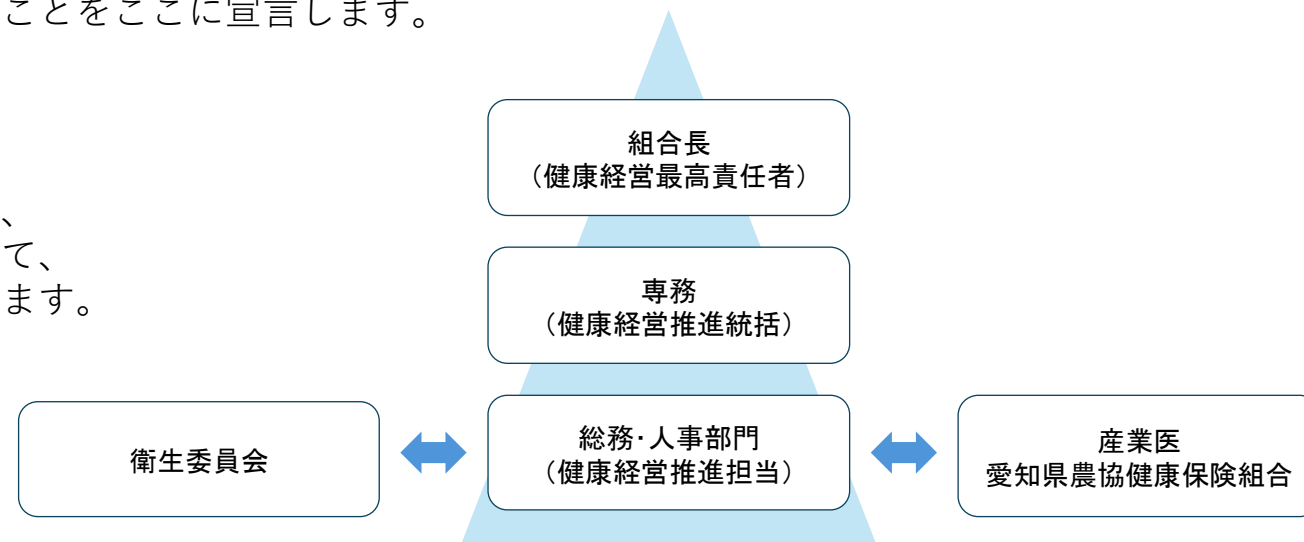
## 【健康宣言】

当組合は、「地域社会に根ざした協同組合」として、地域農業の振興と組合員・地域住民の豊かな暮らしの実現を使命とし、「地域と農業と暮らしを支える存在」を目指しています。この使命を持続的に果たすためには、その原動力である職員一人ひとりが心身ともに健康で、自らの能力を最大限発揮できる環境の整備が不可欠であり、最も重要な経営資源と位置付けます。当組合は、職員の健康維持・増進を経営課題と捉え、組織全体で「健康経営」を推進することをここに宣言します。

## I. 推進体制

経営トップのもと、人事・総務および関係部署が連携し、産業医・保健師等の産業保健スタッフや関係機関と協力して、職員の身体的・精神的な健康課題の把握と改善に取り組みます。

## II. 取組事項



### 1. 働きやすい職場環境の整備

長時間労働の是正目標を設定し、適正な労働時間管理を徹底するとともに、年次有給休暇の取得促進を図り、ワーク・ライフ・バランスの実現を推進します。

ハラスメント研修の実施により、安心して働ける職場環境の整備に取り組みます。

### 2. 疾病の予防と健康管理の推進

定期健康診断の受診率100%を維持するとともに、再検査・精密検査の受診推奨を徹底し、生活習慣病および重症化防止に取り組みます。インフルエンザ予防接種費用の助成を実施します。

### 3. メンタルヘルス対策の充実

全職員にストレスチェックを実施し、心の健康状態を把握します。ストレスチェックの結果を活用し、職場環境の改善を継続的に行い、相談体制の充実により、職員の心の健康維持を支援します。

人事部門を相談窓口とし、必要に応じて産業医に相談することも可能です。